



## Manual de Procedimientos

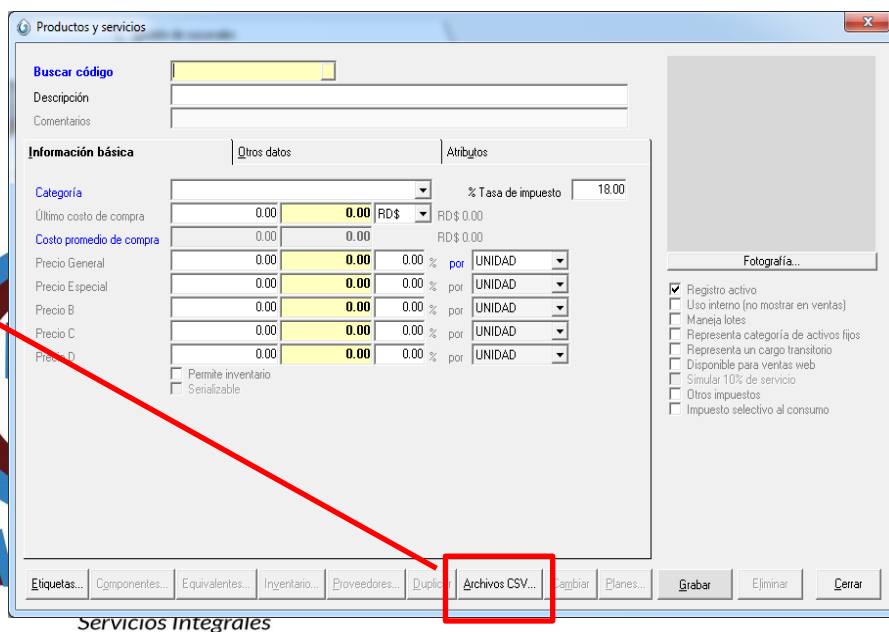
### Figs Retail

#### Importación de Productos: Registros de nuevos Productos o Actualización de los ya existentes

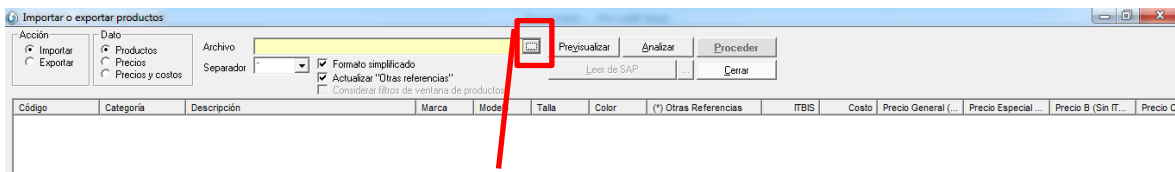
Para realizar la importación de productos nuevos o actualizar los ya existentes debemos ingresar al sistema en la ventana principal, luego entrar a la ficha del producto



En la ficha del producto vamos a la opción "Archivo CSV"



En la siguiente opción buscamos la ruta con el archivo que hemos preparado, dejando las opciones predeterminadas como están, damos clic en el cuadro con "..." para buscar la ruta del archivo



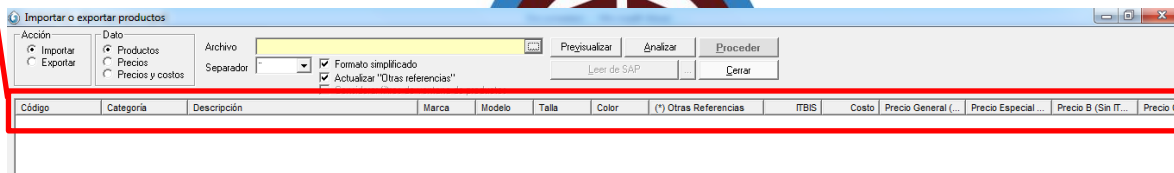
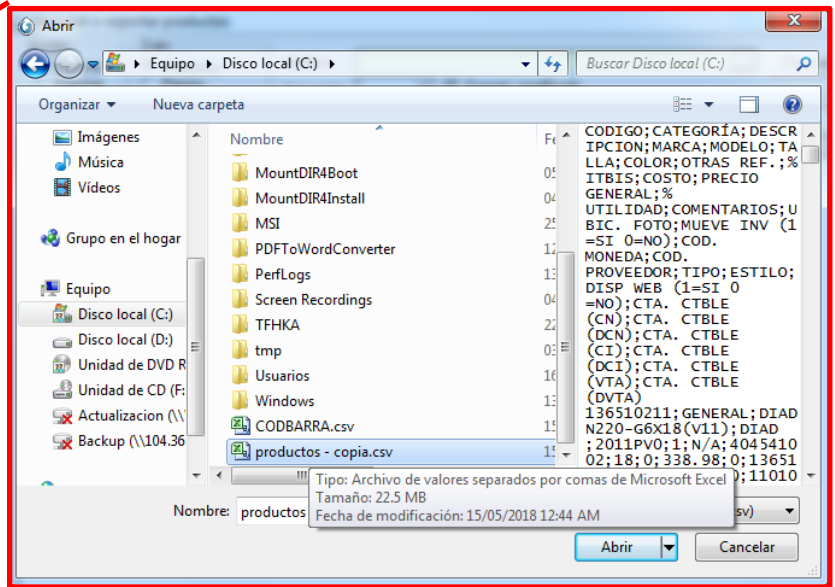


# Manual de Procedimientos

## Figs Retail

### Importación de Productos: Registros de nuevos Productos o Actualización de los ya existentes

Nos aparece la siguiente ventana donde ubicamos el archivo que hemos preparado previamente, en el encabezado de la ventana anterior veremos las columnas que necesitaremos para preparar el archivo



Luego de ubicar el archivo lo previsualizamos para asegurar q se lee bien, luego lo analizamos para asegurar q no tenga errores si esta ok, damos al botón procesar al finalizar mostrara la ventana que el proceso esta ok

